

総合心療センター デイケアメンタル

室長 川渕 忠義

はじめに

令和2年(2020年)の当精神科デイケアは、他の医療機関と同様に新型コロナウイルス感染症に翻弄された一年であった。年間を通して感染拡大のリスクを踏まえたなか、当院の感染対策チームと連携し、可能な限りの感染対策を講じながらの運営に注力した。幸いなことに、閉鎖や休所といった事態は免れ、新しい生活様式に順応しながらなんとかこれまで実践してきた生活支援と就労支援をおこなうことができた。ただ、利用者のなかには自ら通所を控える者や入所することを控える動きもあったことは事実であり、利用者個々の不安や変化に対応しきれない方への支援が行き届いていなかったことは否めない。しかし、このような状況のなかでも継続して運営することができたのは、スタッフ個々の努力やチーム力のみならず、利用者の協力がなにより力になり、助けとなった一年であった。

運営状況

デイケアメンタルの運営体制は、リーダーを担う作業療法士1名を軸に、看護師2名の計3名体制でのスタートとなった。3月からは本格的な感染対策の強化を余儀なくされ、スタッフ個々の負担は大きくなる一方であった。そんななか、4月より臨床歴のある公認心理師1名の入職があった。久しぶりに4名体制での運営となったが、その後まもなく、デイケア歴の一番長い看護師1名が訪問看護ステーションへ異動となり、再び、3名体制での運営となった。配置されたスタッフにとっては過酷な状況で慣れないスタッフでの運営は不安も多く、それぞれの負担は大きかったと思われるが、精神科臨床歴の長いスタッフであったことから、スタッフ個々の実力と努力でなんとか運営を継続することが可能であった。加えて、夏になり昨年交代制で異動してきた看護師の病棟異動の時期があり、代わって、病棟よりベテラン看護師1名が正式に配属となった。今回で交代性は終了となったが、ここ数年で看護師は総入れ替えとなったため、残ったスタッフで変化への対応が困難で苦手な利用者へのかかわりを強化するなど、細やかで丁寧な対応を心掛けてくれたことはなにより収穫であった。

実績

活動実績としては、年間利用者数(グラフ1)は新型コロナウイルス感染症の影響もあり、伸び悩んでいる状況である。しかし年間入退所者数(グラフ2)については昨年とさほど変化はなく、入所者が22名、退所者が29名と大きな変化はなかった。一日平均利用者数については登録者の減少もあり、14.4名と過去最低となった。入所者数については昨年が過去最低であったことから、1名減程度にとどまっているため、思った程の減少には至っていないと考える。また感染を恐れ、通所を控える者がいたことは、全体的な利用者減に繋がったとも考える。このような状況ではあるが、入所する対象者については、利用目的が明確なケースが多く、入所後の利用状況は以前に比べると、安定して通所を継続しているケースが見受けられる(グラフ3)。これはデイケア運営をおこなううえで評価できる貴重な結果であり、今後もこの流れを汲み、根拠のあるデイケア運営を心掛けたいと考える。また長期利用者の頻回(週3日以上通所)のデイケア利用はほぼゼロに近く、就労支援事業所などと併用している利用者が多いのは、しかるべきタイミングで退所している根拠にもなるため、今後も継続していきたい点である。昨年と同様、利用者を停滞させないデイケアを今後も強化していきたいと考える。退所に向けた取り組みとしては、昨年に引き続き、ハローワークとの連携事業を提携し、実践をおこなったが、感染拡大に伴い、その動きが停滞している状況であるため、今後、再開できることを期待したい。

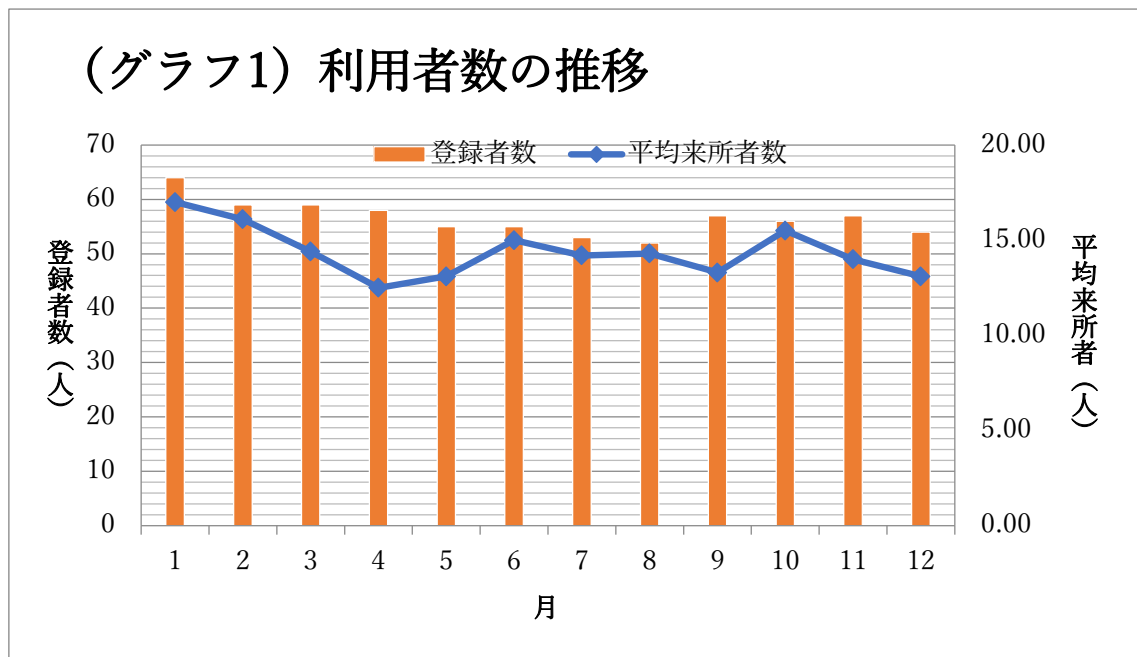
入所者紹介元(グラフ4)の内訳において、外来からが半数を占めており、ついで入院とな

っている。当院入院、外来についてはこれまで以上に連携強化を図りつつ、他院、クリニックについても同様に積極的な受け入れ体制を整えていきたい。疾患別内訳（グラフ 5）において、統合失調症が最も多く、ついでその他が多い結果となった。ここ最近の傾向としては発達障害が増加を見込んでいたが思ったほどの増加はなかったことから、推察の域を超えないが通所を自粛したケースが多かったのではないかと考える。また統合失調症の対象者については、治療・リハビリ機能を発揮できる施設運営は必須であり、社会・地域に求められるデイケアの役割を担っていけるよう努力していきたい。

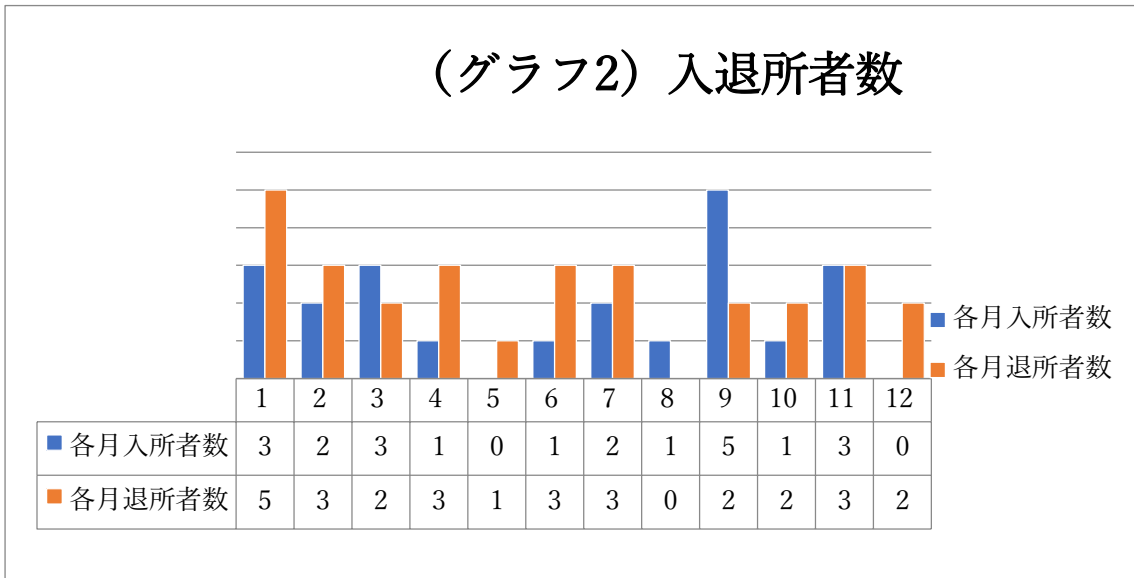
おわりに

この一年を振り返り、新型コロナウイルス感染症の影響が大きく、全ての人が不安と向き合い、変化に対応した一年であったといえる。次年度は、新しい生活様式を踏まえながら、今年こそは当デイケアが向かうべき方向、求められる役割を遂行すべく、正しい精神科デイケアの運営を模索し、希望の光を見つけられるよう取り組んでいきたい。

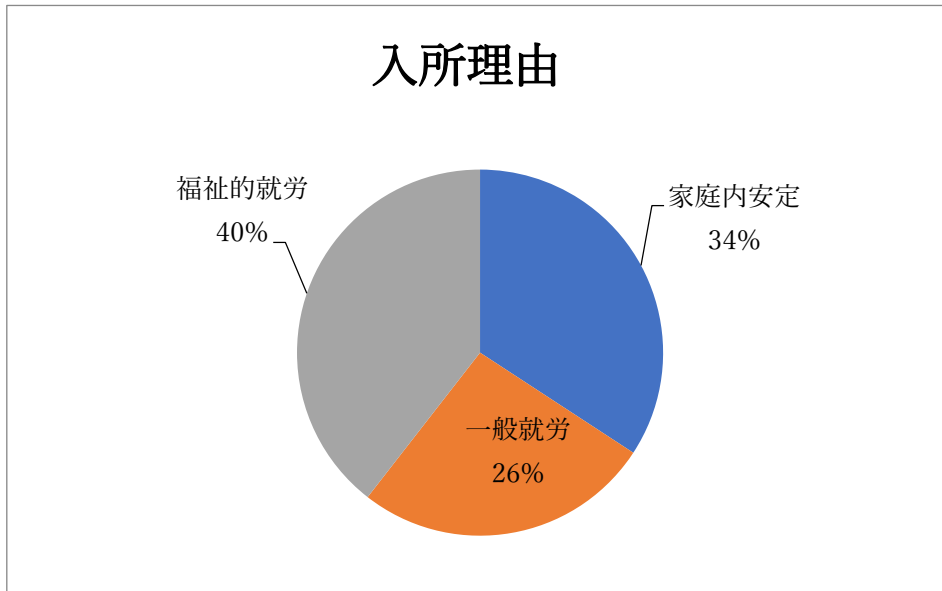
（グラフ 1 年間利用者数の推移）



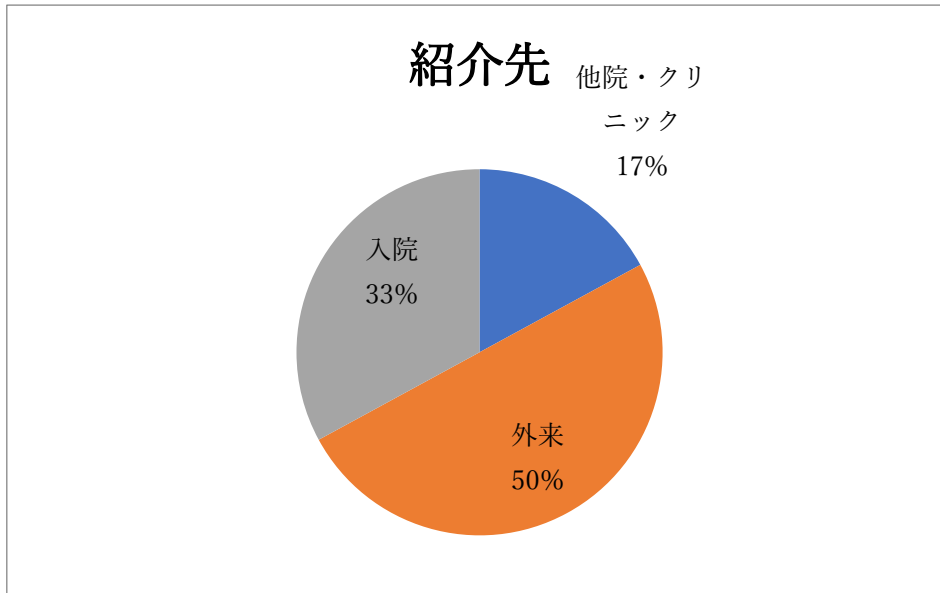
(グラフ2 入退所者数)



(グラフ3 入退所者数)



(グラフ4 入所者紹介元)



(グラフ5 疾患別)

