

総合診療科

部長 浅羽 宏一

はじめに

当科は救急に強い総合診療医の育成を目指し 2014 年 1 月に杉本和彦医師により開設され、2015 年 2 月には浅羽が 2019 年には 7 月中山修一医師が加わり 3 人体制となりました。2019 年 4 月から 2020 年 3 月までは、現在当院精神科に勤務されている町野文規医師が 1 年間内科研修をされていて、4 人体制で診療していましたが、2020 年 6 月に杉本医師が退職されたため現在は 2 人体制で診療を行っています。

2014 年から 2015 年までは、救急科（ER 科）の先生方と協同で、救急車で来院される患者さんを診療していました。2015 年から 2018 年まではどの診療科を受診したら良いのか分からない患者さんを受け入れ、主に心療内科的な患者さんを中心に診療していました。現代西洋医学で診断困難な患者さんに対しては漢方医学的な視点で診断し、漢方薬による治療も行っていました。2018 年からは内科の先生方と協同で、歩いて来院される救急患者さんの診療も行うようになり、2019 年からは前述の町野医師が内科研修を行うにあたり、入院患者さんの診療も開始しました。

外来診療

浅羽と中山医師は外来棟で自分たちの専門である糖尿病・内分泌疾患を中心に週 2 回の専門外来を行っています。それに加えて救急外来にて、月木金の午前中を浅羽が、火水の午前中を中山医師が、研修医の指導を行いながら診療をしています。図 1 に救急外来での実績をお示しします。3 月までは町野医師が在籍しており 4 人体制で外来診療をしていたので、月に 240 人程度の外来患者さんを診察していましたが、4 月以降はコロナの影響で外来患者さんが減少したことと、町野医師が精神科に異動になり、杉本医師が退職したこともあり、月に 120 人程度の外来患者さんの診察に減少しています。その内 20-40 人は研修医を指導して診察した患者さんです。我々は現場での教育を重視しています。外来患者さんの紹介数は、今年は 93 名で例年通りでした（図 2）。

入院診療

2019 年からは町野医師の内科研修に合わせて入院診療を開始しました。入院患者数は 2019 年には 227 名でしたが、2020 年には 270 名になりました（図 3）。疾患別では尿路感染症、高齢者の誤嚥性肺炎などが多く、低 Na 血症などの電解質異常や糖尿病性ケトアシドーシスなどの糖尿病関連疾患の患者さんも担当しました。当院は内科に関しては全ての専門領域の専門医が揃っているため、総合診療科が受け持つ疾患はどの診療科領域にも当てはまらないものが多いのが特徴とされます。いわゆる隙間の領域を埋めている感じです。

学生教育

総合診療科の役割の一つに教育があります。現代の様に臓器別に細分化され過ぎた医療現場では、全人的な医学教育を各専門領域の専門医が行うのは困難です。そこで、我々総合診療科の医師が専門領域に関わらずあらゆる症状の患者さんを診察し、診断した上で専門医に紹介しています。残念ながら 2020 年はコロナの関係で学生実習をお引き受け出来ませんでした。

今後の展望

「病気を診ずして病人を診よ」をモットーとして今後も全人医療を行い、専門領域に拘らない医療を行い、総合内科医を育成していきます。

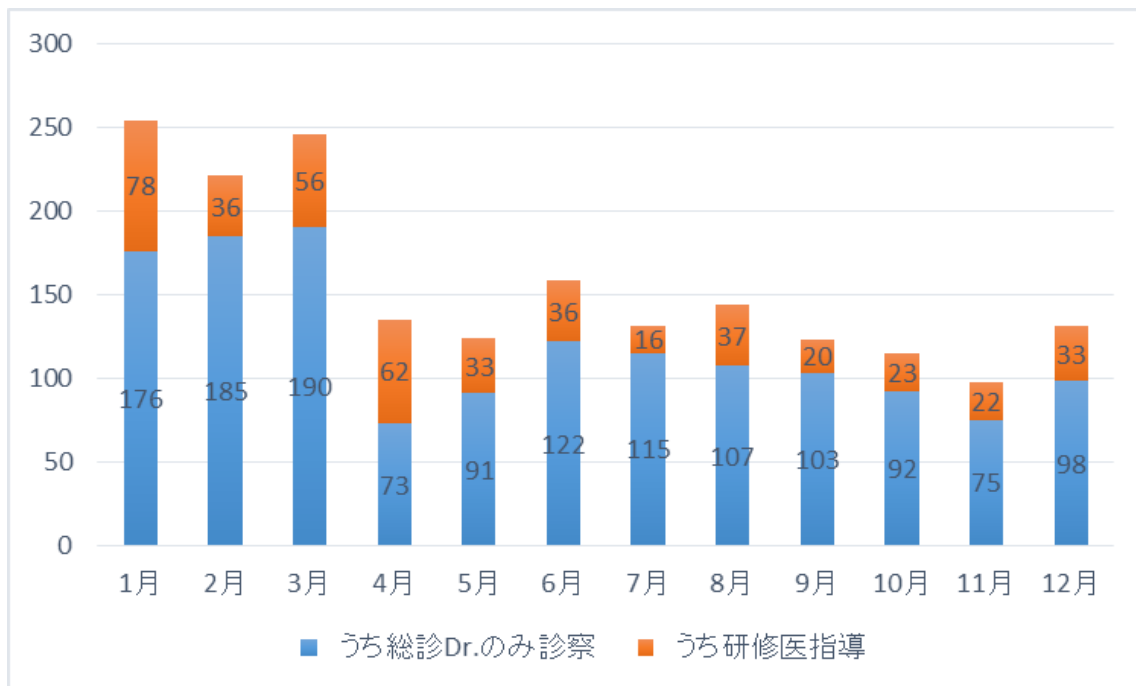


図1 2020年 総合診療科 Walk In 外来

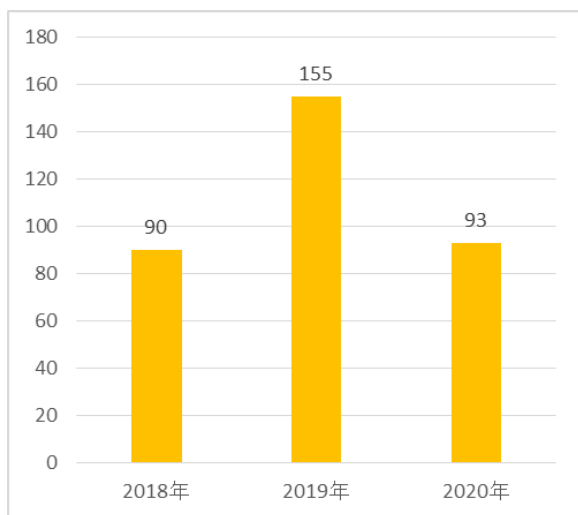


図2 総合診療科への紹介患者数

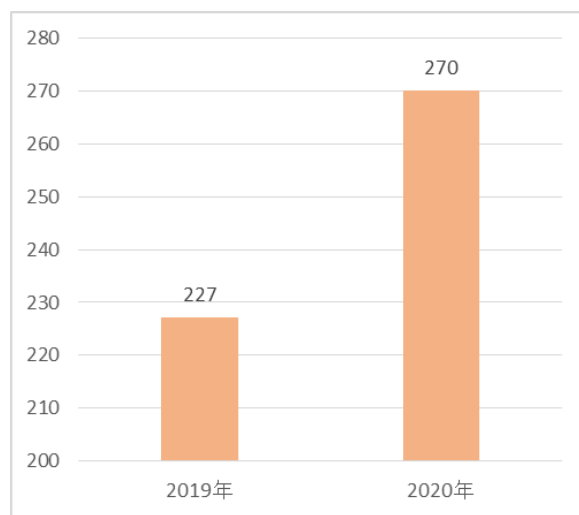


図3 総合診療科・入院患者数

学術発表・講演会等

学会発表

演題	発表者 共同研究者	学会名	開催
極端な糖質制限と SGLT2 阻害薬により惹起された正常血糖ケトアシドーシス (euKA) の一例	岸本 浩一郎 中山 修一、浅羽 宏一、公文 義雄	第 123 回日本内科学会 中国・四国地方会	11 月 22 日 web
多発肝動脈瘤を認めるも自然消退したサルコイドーシスの 1 例	中山 修一 吉田 剛、浅羽 宏一、公文 義雄	第 31 回日本リウマチ学会中 国・四国支部学術集会	12 月 4 日 ～5 日 web

講演

演題	発表者 共同研究者	学会名	開催
人參湯、真武湯処方解説	浅羽 宏一	漢方レクチャー@web セミ ナー	1 月 15 日 web
①こんな時には漢方を ②現代医学にはない「補剤(補う 薬)」	浅羽 宏一	日常診療で役立つカンボウ ABC	2 月 8 日 兵庫
糖尿病と合併症	浅羽 宏一	令和元年度 基礎研修(医療 コース)	2 月 22 日 高知
漢方薬によるがん治療サポート診療	浅羽 宏一	地域医療のための新居浜漢 方研究会 in WEB	7 月 30 日 web
食事療法の実践に生かせる糖尿病薬 物療法の知識	浅羽 宏一	第 1 回 外来栄養食事指導 推進研修会	9 月 19 日、 12 月 5 日 高知
こんな時には漢方を①総論・食欲不 振・便秘・下痢	浅羽 宏一	日常診療に使える！Dr.浅羽 の Kampo Lecture	10 月 7 日 web
こんな時には漢方を②不眠・不安・ 抑うつ・ストレス	浅羽 宏一	日常診療に使える！Dr.浅羽 の Kampo Lecture	11 月 4 日 web
～まずはこれだけ：構成生薬概論～ 漢方医学総論(便秘)	浅羽 宏一	漢方薬処方レクチャー入門 編	11 月 12 日 web
こんな時には漢方を③冷え・痛み・ 風邪・咳	浅羽 宏一	日常診療に使える！Dr.浅羽 の Kampo Lecture	12 月 2 日 web
～まずはこれだけ：感染症編～呼吸 器疾患	浅羽 宏一	漢方薬処方レクチャー入門 編	12 月 10 日 web
足がむくんだらどうする？	浅羽 宏一	第 12 回高知市医師会市民フ ォーラム	12 月 13 日 RKC 放送

論文発表・著書

タイトル	執筆者 共同執筆者	掲載誌 出版社	巻・号 ページ