

高次脳機能障害についての相談窓口



★高次脳機能障害相談支援センター★ (平日 8:30～17:00)

心理士と支援コーディネーターが常駐しています。当事者、ご家族、支援事業所の方、「もしかして…」と思われる方の心配や不安…何でもご相談下さい。

高次脳機能障害の講習・研修会の開催、研究、県と調査・広報を行い、『高次脳機能障害』の存在や理解の普及活動をしています。

◇TEL: 088-842-1921 FAX: 088-842-2601

高知市春野町内ノ谷 63 番地 6 ※祝日・年末年始休

◇Mail: koujinou@chikamori.com

◇URL: <http://www.chikamori.com/famille/business/habili/>

★高知弁護士会★(毎週月・水・金 13:00～15:30)

交通事故による高次脳機能障害などの面接相談を無料で行っています。

おひとり30分の面接です。相談予約専用のお電話に、ご連絡ください。

◇TEL: 088-822-4867 (予約専用)

高知市越前町一丁目 5 番 7 号 ※祝日・年末年始休

★NPO 法人脳外傷友の会高知青い空★

(平日 10:00～16:00)

当事者・家族・支援者の会です。特定相談支援事業所として当事者・家族の不安や悩みの相談、適切なサービス利用に向けての支援をしています。

高次脳機能障害相談所と併設の就労継続支援B型事業所も行っています。

◇TEL: 088-803-4100 FAX: 088-803-4420

高知市神田 462-7 ※祝日・年末年始休

◇Mail: npo-aoisora@snow.ocn.ne.jp

◇URL: <http://blue-sky-kochi.com/>

★高知県立精神保健福祉センター★

(平日 8:30～17:15)

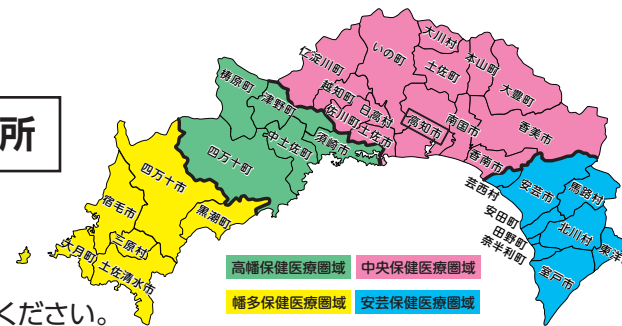
本人やご家族からの相談を受け付けています。

◇TEL: 088-821-4966 FAX: 088-822-6058

高知市丸ノ内2丁目4番1号 保健衛生総合庁舎2階 ※祝日・年末年始休

◇URL: <http://www.pref.kochi.lg.jp/soshiki/060303/>

特定相談支援事業所



※まずは、お電話をしてみてください。

区域	名称	住所	電話番号
安芸保健医療圏	相談支援センターはまゆう	室戸市室津 948 番地 1	0887-98-7004
	相談支援事業所たんぽぽ	室戸市羽根町乙 1262-1	090-7624-5404
	相談支援事業所ぐりーと	室戸市浮津 465 番地	0887-23-1551
	相談支援事業所 しえんの舎	室戸市佐喜浜町 1582-1	0887-24-4411
	障害者相談支援センターあき	安芸市寿町 2-8	0887-35-2915
	東洋町相談支援事業所	東洋町大字生見 756-8	0887-29-3186
	相談支援事業所ちゅうげい	田野町 815 番地	0887-38-3288
	芸西村社会福祉協議会相談支援事業所	芸西村和食甲 1290	0887-32-2211
	高知市社会福祉協議会障害者相談支援センター	高知市本町 4 丁目 2 番 40 号	088-856-5539
	指定相談支援事業所 てく・とこ・瀬戸	高知市瀬戸東町 3-109	088-842-8105
中央保健医療圏	地域生活支援センター 広場そよかぜ	高知市和泉町 15-16	088-854-6661
	あじさい園障害児者相談支援事業所	高知市春野町秋山 2801-15	088-894-2828
	すずめ相談支援センター	高知市旭天神町 301	088-855-4437
	障害者福祉サービスセンターウェブ相談支援事業所	高知市愛宕町 1 丁目 4-15	088-820-1221
	高知ハビリテーリングセンター相談支援事業所	高知市春野町内ノ谷 63 番地 6	088-842-1921
	指定相談支援事業所みどり	高知市一ツ橋町一丁目159番 1-102号	088-879-0282
	特定相談支援事業所 涅槃の家	高知市春野町弘岡下 2454 番地 28	088-894-5100
	指定特定相談支援事業所 瀬戸 虹の夢	高知市長浜 1440-1	088-837-2666
	東部障害者福祉センター「とも」	高知市葛島 4 丁目 3 番 3 号	088-821-7037
	ケアプランセンター梅ノ木	高知市朝倉西町 1 丁目 5-7	088-850-9030
	指定相談支援事業所 はる	高知市大津乙 1941-1A クイック 1F	088-821-8888
	相談支援事業所 ミラクル ポッケ	高知市南金田 11-5	088-883-1002
	相談支援事業所 あたご	高知市愛宕町 1 丁目 4-7	088-871-4201
	アシスタント高知 相談支援事業所	高知市六泉寺町 87-3 ハイッ六泉 1F	088-855-8720
	相談支援事業所 まあるい心	高知市朝倉己 785-6	088-855-4141
	高次脳機能障害相談所 青い空	高知市神田 462 番地 7	088-803-4100
	特定相談支援センター『あーち』	高知市高須2丁目17番15号吉田ビル11階	088-880-0082
	地域活動支援センター「南国」	南国市日吉町2-3-28社会福祉センター2階	088-854-8100
	相談支援センターアルベジオ	南国市左右山 290 番地の 2	088-862-3322
	指定(特定)相談支援事業所「ひまわり」	土佐市高岡町甲 31-9	088-855-6789
	相談支援事業所 みどり	土佐市新居 2861	088-856-1060
	あけぼの	香南市香我美町下分 684-1	0887-57-7180
	香南市社会福祉協議会指定相談支援事業所	香南市吉原 95 番地	0887-57-7300
	特定相談支援事業所のぞみ	香南市吉川町古川 340 番地 2	0887-57-3101
	地域活動支援センター「香美」	香美市土佐山田町 1689-1	0887-53-7077
	相談支援センターあなう	香美市土佐山田町東本町1丁目3番地20号名教館101	0887-52-8174
	土佐町社会福祉協議会 相談支援事業所	土佐町土居 206 番地	0887-82-1067
	指定特定相談支援事業所なのはな	いの町 6032 番地 3	088-850-4950
	指定特定相談支援事業所「ら・ら・ら」	いの町 6032 番地 3	088-893-6411
	相談支援事業所せいわ	佐川町乙 1775 番地 4	0889-22-0300
	障害者相談支援センターさかわ	佐川町乙 2310 番地	0889-22-1510
	高吾北広域町村事務組合相談支援事業所	越知町越知甲2562番地 越知町民会館内	0889-20-9111
	指定特定相談支援事業所わのわ	日高村沖名 3-2	0889-24-4004
高幡保健医療圏	須崎市生活支援・総合相談センター	須崎市山手町 1 番 7 号	0889-42-0736
	中土佐町相談支援事業所	中土佐町久礼 52 番地 2	0889-52-2880
	カルスト会特定相談支援事業所	梶原町広野 644 番地	0889-65-1170
	相談支援センターつの	津野町姫野々 431 番地 1	0889-55-2151
	指定相談支援事業所オニコニア	四万十町仁井田字倉木 462 番地	0880-22-8382
幡多保健医療圏	社会福祉法人しまんと町社会福祉協議会しまんと町協相談支援事業所	四万十町茂串町 11 番 30 号	0880-22-1195
	幡多希望の家相談支援センター	宿毛市平田町中山 867 番地	0880-66-2212
	はた相談支援センターねっと	宿毛市中央 3 丁目 2-15	0880-63-9900
	土佐清水市社会福祉協議会相談支援事業所	土佐清水市寿町 11-9	0880-82-3500
	たいよう	土佐清水市以布利 55	0880-82-8899
	四万十市社会福祉協議会相談支援事業所	中村東町 2 丁目 4 番 13 号	0880-34-3641
	ほゝえみ	中村小姓町 15 番地 1	0880-35-4094
	相談支援事業所ゆくり	四万十市駅前町 19-28	0880-35-6120
幡多保健医療圏	大月町指定相談支援事業所	大月町鉾土 603 番地	0880-73-1119
	相談支援事業所すてっぷ	黒潮町入野 2203 番地 1	0880-43-1675

2015年12月3日現在

平成27年度版

高次脳機能障害 応援 Map

病気やケガをした後から、
こんなことはありませんか？

よくミスをする
ようになった

段取りが
悪くなった

性格が
変わった

約束を
忘れてしまう
覚えられない

もしかしたら、
高次脳機能障害
かもしれません。

発行元：高次脳機能障害相談支援センター（平成28年3月22日発行）

★こんな症状がよく見られます (一部)

注意障害

- ぼーっとしている
- 簡単なミスを繰り返す
- 2つの事を同時にできない
- 他の事へ切り替えられない

記憶障害

- 忘れている自覚がない
- 置いた場所をよく忘れる
- 新しいことが覚えられない

遂行機能障害

- いきあたりばったり・無計画
- 急な変更に対応できない
- 優先順位をつけられない

社会的行動障害

- 無気力で何もしない
- 突然感情を爆発させる
- 妙に頑固・子どもっぽくなった

①「高次脳機能障害」ってなに？

脳が傷ついたことによって起きる様々な認知機能※の障害全般をいいます。※適確に見たり聞いたり考えたりする能力

原因は、以下のことが考えられます。

1. 交通事故やスポーツ事故 (外傷性)
2. 脳梗塞や脳出血 (脳血管障害)
3. インフルエンザやヘルペスなどの感染症 (脳炎・脳症)
4. 心停止の状態や脳腫瘍などの病気 など

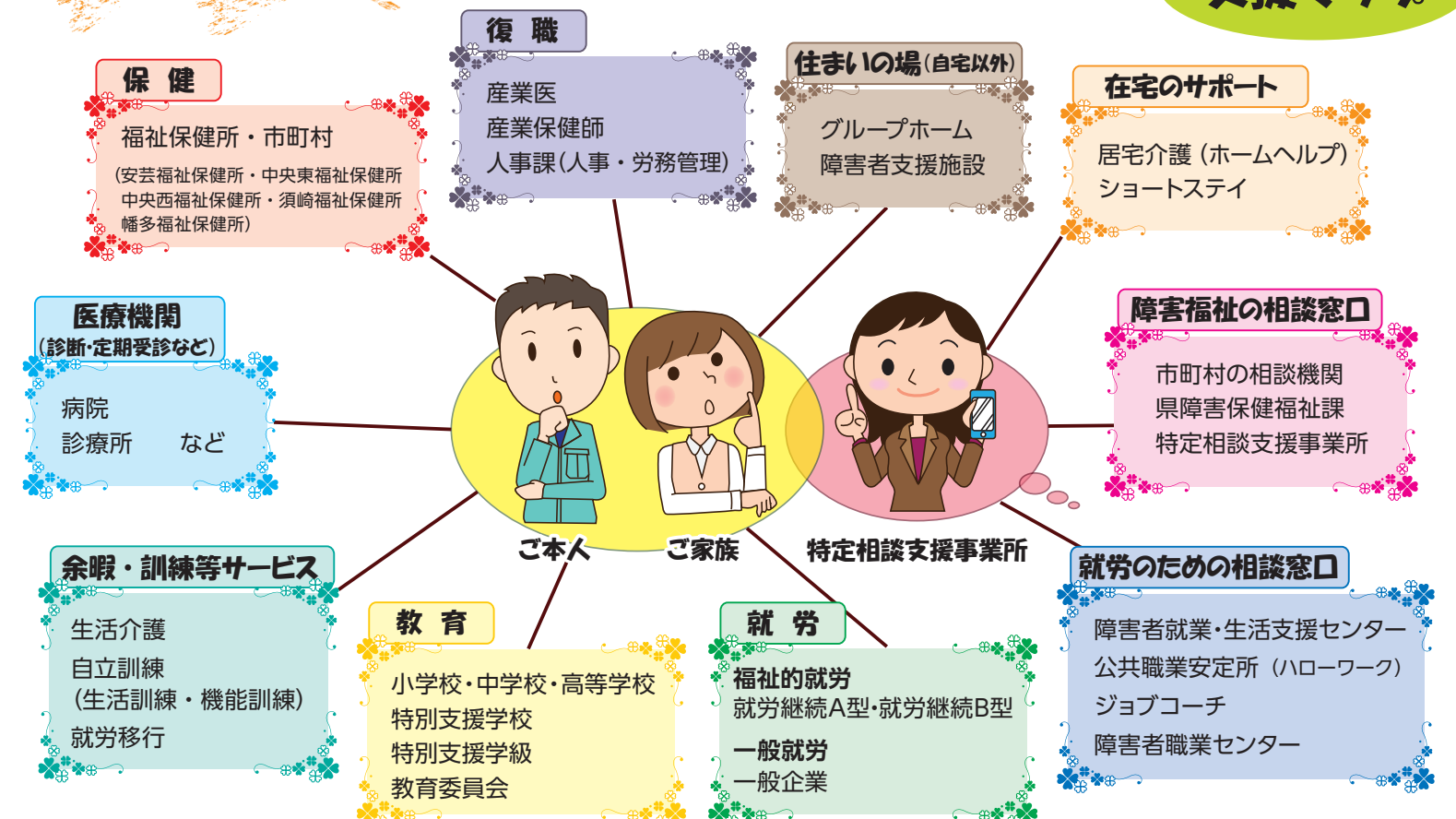


症状は、傷ついた脳の部分や傷つき方で異なります。身体障害、精神障害、知的障害のどれかだけに当てはめることが難しく、『4つ目の障害』として支援や対応が必要です。退院後、家や職場・学校に戻ってから分かることが多く、お子さんの場合は、脳の成長に従って症状が現れる為、十数年前の脳損傷が原因の場合もあります。

④障害福祉サービスを利用したい時は？

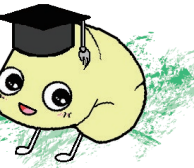
市町村に利用したいサービスを申請し、サービス等利用計画書を作ることによって利用することができます。

この計画書は、特定相談支援事業所の相談支援専門員もしくは自分で作成することができます。



支援マップ

②まずは「診断」から！



脳の傷が小さくても、障害が軽いとは限りません。傷ついた細胞自体は、もとは戻りません。

しかし、適切なリハビリや支援を受ければ、傷ついた脳を新しく使う方法を獲得でき、症状が改善したり症状を防ぐやり方を身につけられたりします。

診断により、「どんなことが、以前と比べてどの程度苦手になっているか」を知る事ができます。

障害を知れば、必要な治療やリハビリ、トレーニングなどのサービスを利用・開始できます。

③病院にかかりたい時は？

裏面の、特定相談支援事業所、または高次脳機能障害相談支援センターにご相談下さい。高次脳機能障害の支援が可能な医療機関の紹介や社会制度など、その後の支援を共に組み立ててくれます。