



命を救う。命をつなぐ。
CHIKAMORI
HEALTHCARE GROUP
近森病院

近森病院からの ホットライン

2021.8 Vol.210

発行：近森病院地域医療連携センター

かかりつけ医の先生方へ
地域医療連携センターより
消化器内科 医師のご紹介

新しい治療法です

超音波内視鏡下 胆道ドレナージ

ERCPの
代替療法

を導入しました!

EUS-BD Endoscopic
Ultrasound-guided
Biliary Drainage

負担が少ない

短期間で退院可能

経歴

- 2011年3月 高知大学卒業 (高知県出身)
- 2011年4月 近森病院にて2年間臨床研修後、
消化器内科へ
- 2019年4月 順天堂大学 消化器内科へ
- 2020年4月 近森病院へ

専門分野 消化器一般、胆膵疾患

趣味 バレーボール



消化器内科

おおかわ よしひろ
大川 良洋

2019年4月から2020年3月までの1年間、順天堂大学に国内留学し、胆膵領域の第一人者である伊佐山浩通先生の下、超音波内視鏡 (EUS) や内視鏡的逆行性胆管膵管造影 (ERCP) といった胆膵内視鏡手技や、胆膵悪性疾患の化学療法の勉強をしてみました。

胆管炎などの救急疾患はもちろんのこと、近年増加傾向にあります膵癌の早期発見、早期治療にも力を入れて取り組んでまいりたいと存じます。EUSによる膵病変の詳細観察や、超音波内視鏡下穿刺吸引法 (EUS-FNA) による病理診断も積極的に行っておりますので、膵嚢胞や膵管拡張など軽微な異常でもお気軽にご紹介いただければ幸いです。今後ともよろしくお願ひ申し上げます。

2020年8月ホットライン

胆膵疾患の内視鏡診断・
治療について
大川良洋



主任部長

さかえだ ひろし
榮枝 弘司

1982年 浜松医科大学 卒業
日本消化器病学会・指導医
日本消化器内視鏡学会
消化器内視鏡指導医
日本内科学会・認定内科医・指導医
日本内科学会・四国支部評議員
高知大学医学部臨床教授
医学博士

消化器内科 へのご紹介は…

	月	火	水	木	金
午前	梅下 田村	岡田	榮枝 田島	青野 大川	榮枝 北岡
午後	青野		市川		岡田

〇月～金曜日 女性内視鏡外来
消化器内科女性医師が対応しております。
まずは紹介予約センターまで。



こちらもぜひご覧ください



088-822-5231 (代)

【緊急の紹介受診について】

⇒ E R救命救急センターへ おつなぎします

【翌日以降の紹介予約について】

⇒ 地域医療連携センターへ おつなぎします

【共同機器利用の予約について】

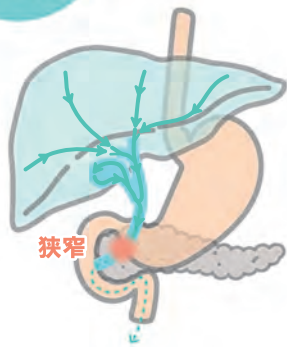
⇒ 近森病院画像診断部へ おつなぎします

※混雑状況によりお待たせする場合がございます。何卒ご了承ください。

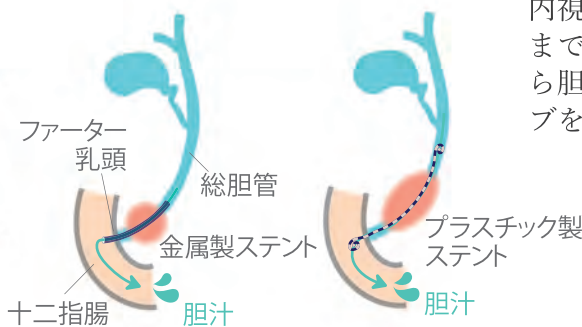
閉塞性黄疸に対する胆道ドレナージ

第一選択

閉塞性黄疸に対する胆道ドレナージのゴールデンスタンダードは
内視鏡的逆行性胆管膵管造影による経乳頭的ドレナージ
 Endoscopic Retrograde Cholangiopancreatography



胆汁の流れが阻まれる



狭窄部位や長さにより、ステントの種類をきめる

内視鏡を口から入れて十二指腸まで進み、ファーター乳頭部から胆管に挿入し、ステントチューブを留置する



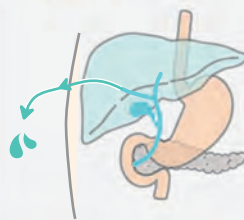
困難なとき

胆管挿管不成功例や術後再建腸管例の場合は…

新 超音波内視鏡下胆道ドレナージ

従来の代替療法

これまでは経皮的なドレナージを施行していた
経皮経肝的胆管ドレナージ PTBD
 Percutaneous Transhepatic Biliary Drainage



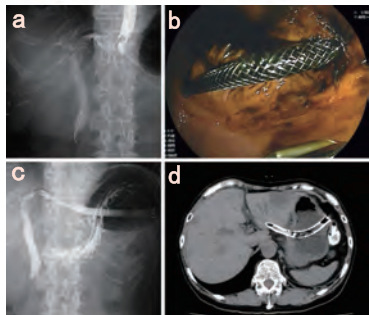
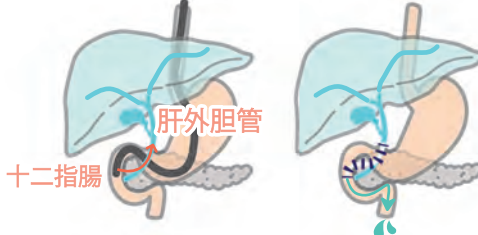
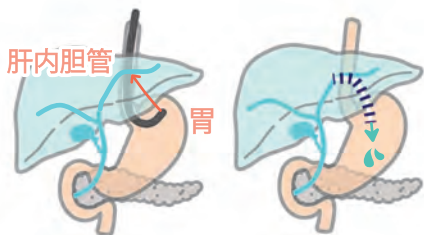
経皮的アプローチで胆管にチューブを留置し胆汁を体外に排出する。経皮的処置の欠点は、体の外にチューブや排泄液をためるボトルが必要となり、QOLの低下が懸念される。

EUS-BD
 Endoscopic
 Ultrasound-guided
 Biliary Drainage

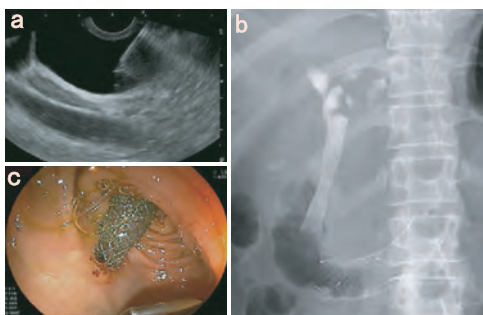
新たな代替療法として EUS-BD が保険収載され、近年ハイボリュームセンサーを中心にされるようになり、当院でも 2020 年に導入しています。
 EUS-FNA の技術を用いて、胆汁の流れが悪くなった胆管にステントを経消化管的に留置します。どこから胆管を穿刺するかによって処置の名前が異なります。

EUS-HGS 胃から肝内胆管を穿刺

EUS-CDS 十二指腸から肝外胆管を穿刺



a 左肝内胆管穿刺後胆管造影 b EUS-HGS ステント留置後内視鏡像 c EUS-HGS 留置後透視像 d EUS-HGS 翌日 CT



a 超音波内視鏡ガイド下に総胆管を穿刺 b EUS-CDS ステント留置後透視像 c EUS-CDS ステント留置後内視鏡像

経皮的ドレナージと異なり、リハビリの邪魔にもなりませんし、短期間で退院可能となる点や、皮膚トラブルがない点など、患者さんにとってより優しい治療として、注目されています。

